

Nosacījumi zemes ierīcības projekta izstrādei nekustamā īpašuma "Piejūti", Vestienas pagastā, Madonas novadā (kadastra numurs 70960060071) zemes vienības ar kadastra apzīmējumu 70960060071 sadalīšanai

1. Projekta robežas

Izstrādājamā zemes ierīcības projekta robežas atbilst nekustamā īpašuma "Piejūti", Vestienas pagasts, Madonas novads (kadastra numurs 70960060071) zemes vienības ar kadastra apzīmējumu 70960060071 robežām.

2. Teritorijas esošā situācija un plānotā (atļautā) izmantošana

2.1. Zemes vienības platība – 14.9 ha.

2.2. Uz zemes vienības ar kadastra apzīmējumu 70960060071 atrodas ēkas ar kadastra apzīmējumiem 70960060071001; 70960060071002; 70960060071003 un 70960060071004.

2.3. Esošais nekustamā īpašuma lietošana mērķis (NĪLM) – zeme, uz kuras galvenā saimnieciskā darbība ir lauksaimniecība (NĪLM kods 0101) 14.9 ha platībā.

2.4. Atbilstoši Nekustamā īpašuma valsts kadastra informācijas sistēmas datiem, zemes vienībai ar kadastra apzīmējumu 70960060071 noteikti apgrūtinājumi:

2.4.1. ceļa servitūta teritorija;

2.4.2. navigācijas tehniskā līdzekļa aviācijas gaisa kuģu lidojumu drošības nodrošināšanai tālās ietekmes zona;

2.5. ekspluatācijas aizsargjoslas teritorija gar elektrisko tīklu gaisvadu līniju ārpus pilsētām un ciemiem ar nominālo spriegumu līdz 20 kilovoltiem.

2.6. Atbilstoši Madonas novada teritorijas plānojumam nekustamajā īpašumā "Piejūti", Vestienas pagastā, Madonas novadā zemes vienībā ar kadastra apzīmējumu 70960060071:

2.6.1. Funkcionālais zonējums atbilstoši plānotai (atļautai) izmantošanai – lauku zemes (L1); pārējās meža teritorijas (M2) un ūdeņu teritorijas (Ū).

2.6.2. Noteikti apgrūtinājumi:

2.6.2.1. Virszemes ūdensobjektu aizsargjosla;

2.6.2.2. Aizsargjosla gar elektriskajiem tīkliem.

3. Projekta mērķis

3.1. Zemes ierīcības projekts izstrādājams nekustamā īpašuma "Piejūti", Vestienas pagasts, Madonas novads, kadastra numurs 70960060071, zemes vienības ar kadastra apzīmējumu 70960060071 sadalīšanai. Atdalāmās zemes vienības robežas nosakāmas saskaņā ar pievienoto zemes vienības sadalījuma skici. (1.attēls)

3.2. Nodrošināt piekļūšanu jaunveidojamām zemes vienībām līdz pašvaldības autoceļam.

3.3. Precizēt apgrūtinājumus saskaņā ar Teritorijas plānojumu, zemes robežu plānu un esošajiem apgrūtinājumiem projektējamā teritorijā.

3.4. Jaunveidoto zemes vienību (aptuveni 7.0 ha platībā) **saglabāt** esošā nekustamā īpašuma sastāvā "**Piejūti**", Vestienas pagastā, Madonas novadā (kadastra numurs 70960060071) un noteikt nekustamā īpašuma lietošanas mērķi – zeme, uz kuras galvenā saimnieciskā darbība ir lauksaimniecība (NĪLM kods 0101).

3.5. Jaunveidotai zemes vienībai (aptuveni 7.0 ha platībā) **piešķirt** un uz tās esošām ēkām ar kadastra apzīmējumiem 70960060071001; 70960060071002; 70960060071003 **saglabāt** adresi uz "**Piejūti**", Vestienas pag., Madonas nov., LV- 4855.

- 3.6. Jaunizveidoto zemes vienību (aptuveni 3.33 ha platībā) **iekļaut** jauna nekustamā īpašuma sastāvā, kam **piešķirt** nosaukumu “**Jaunpiejūti**” (kadastra numurs 70960060071), Vestienas pagasts, Madonas novads, sastāvā un **noteikt** nekustamā īpašuma lietošanas mērķi – zeme, uz kuras galvenā saimnieciskā darbība ir lauksaimniecība (NĪLM kods 0101).
- 3.7. Jaunizveidoto zemes vienību (aptuveni 4.40 ha platībā) **iekļaut** jauna nekustamā īpašuma sastāvā, kam **piešķirt** nosaukumu “**Piejūtu Ezermalī**” (kadastra numurs 70960060071), Vestienas pagasts, Madonas novads, sastāvā un **noteikt** nekustamā īpašuma lietošanas mērķi – zeme, uz kuras galvenā saimnieciskā darbība ir lauksaimniecība (NĪLM kods 0101).
- 3.8. Jaunizveidoto zemes vienību (aptuveni 0.17 ha platībā) **iekļaut** jauna nekustamā īpašuma sastāvā, kam **piešķirt** nosaukumu **Piejūti – Kalna Skujnieši** (kadastra numurs 70960060071), Vestienas pagasts, Madonas novads, un **noteikt** nekustamā īpašuma lietošanas mērķi – zeme dzelzceļa infrastruktūras zemes nodalījuma joslā un ceļu zemes nodalījuma joslā (NĪLM kods 1101).

4. Projekta īstenošanas secība

4.1. nav nepieciešama.

5. Projekta sastāvs un prasības projekta noformēšanai

5.1. Projekta sastāvs atbilstoši Ministru kabineta 2016.gada 2. augusta noteikumiem Nr. 505 „Zemes ierīcības projekta izstrādes noteikumi”:

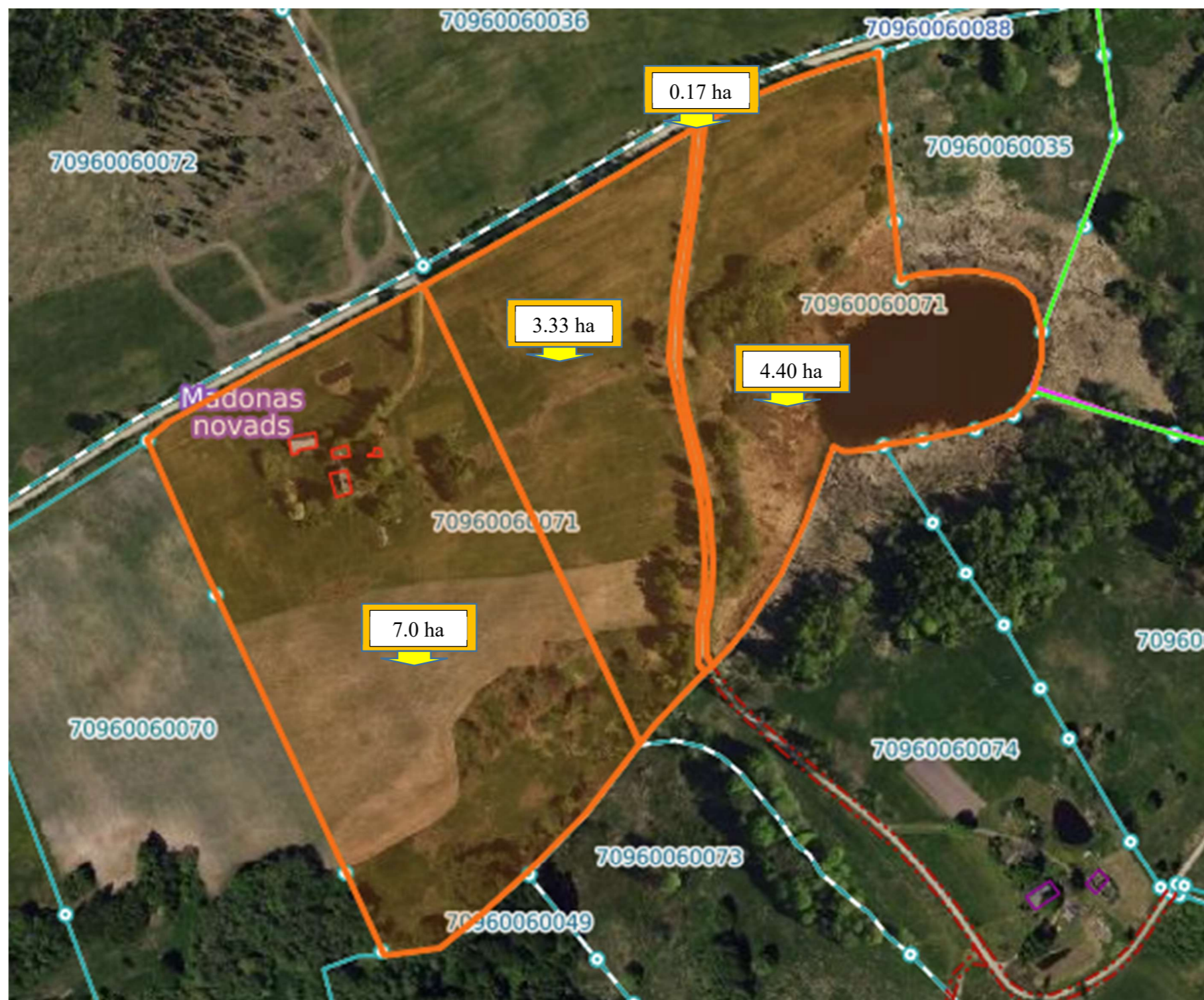
- 5.1.1. Paskaidrojuma raksts;
- 5.1.2. Projekta izstrādes dokumentācija.

6. Projekta izstrādes nosacījumi



- 6.1. Zemes ierīcības projektu izstrādā zemes ierīcībā sertificēta persona.
- 6.2. Zemes ierīcības projekts jāizstrādā saskaņā ar:
 - 6.2.1. Zemes ierīcības likumu;
 - 6.2.2. Aizsargjoslu likumu;
 - 6.2.3. Ministru kabineta 2016. gada 2. augusta noteikumiem Nr. 505 „Zemes ierīcības projekta izstrādes noteikumi”;
 - 6.2.4. Ministru kabineta 2006. gada 20. jūnija noteikumiem Nr. 496 „Nekustamā īpašuma lietošanas mērķu klasifikācija un nekustamā īpašuma lietošanas mērķu noteikšanas un maiņas kārtība”;
 - 6.2.5. Ministru kabineta 2010. gada 28. septembra noteikumiem Nr. 916 „Dokumentu izstrādāšanas un noformēšanas kārtība”;
 - 6.2.6. Ministru kabineta 2021. gada 2. jūlija noteikumiem Nr. 455 “Adresācijas noteikumi”;
 - 6.2.7. Madonas novada teritorijas plānojumu, Teritorijas izmantošanas un apbūves noteikumiem.
- 6.3. Nepieciešams pieprasīt šādu Valsts un pašvaldību institūciju un inženierkomunikāciju nosacījumus zemes ierīcības projekta izstrādei:
 - 6.3.1. Inženierkomunikāciju turētāji, kuru komunikācijas atrodas projekta teritorijā;
 - 6.3.2. Zemkopības ministrijas nekustamie īpašumi;
- 6.4. Zemes ierīcības projekta grafiskā daļa **saskaņojama** ar:
 - 6.4.1. Zemes ierīcības projekta izstrādes ierosinātāju;
 - 6.4.2. Latvijas gaisa satiksmi;**
 - 6.4.3. Institūcijām, kuras izsniegušas nosacījumus zemes ierīcības projekta izstrādei;
 - 6.4.4. Zemes ierīcības projekta teritorijā esošo inženierkomunikāciju turētājiem;
 - 6.4.5. Personām, kuru intereses skar projekta risinājumi;

- 6.4.6. Madonas novada pašvaldības nekustamā īpašuma pārvaldības un teritoriālās plānošanas nodaļas nekustamā īpašuma darījumu speciālisti.
- 6.5. Papildus normatīvajos aktos noteiktajam:
 - 6.5.1. Grafiskajā daļā norāda esošos un plānoto zemes vienību nekustamā īpašuma lietošanas mērķus, tiem piekrītošās platības un adresācijas priekšlikumu;
 - 6.5.2. Paskaidrojuma rakstā norāda atkāpes no normām, ja tādas ir, un to pamatojumu.
- 6.6. Projekta lietu izstrādātājs iesniedz apstiprināšanai Madonas novada pašvaldībā.

Zemes vienības ar kadastra apzīmējumu 70960060071 sadalīšanas shēma*



*Shēmā norādītās platības precizējamas zemes ierīcības projekta izstrādes gaitā.

-  Projektētās zemes vienības
-  Zemes vienības robeža